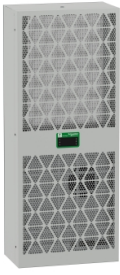


Fiche technique du produit

Spécifications



ClimaSys - Climatisation d'armoire - latérale - 1.2kW - 230V

NSYCU1K2DG

Statut commercial: Commercialisé

Principales

Gamme	ClimaSys
Nom du produit	CU
Type de montage	Côté
Type de produit ou équipement	Appareil de refroidissement
Installation	Intérieure côté
Destination du produit	Pour le coffret
Mode d'installation	Par vis
Supply Voltage	220...240 V monophasé 50 Hz EN/CEI 230 V +/- 6 % monophasé 60 Hz UL
Rated Power	1200 W
Puissance de refroidissement	1200 W 50/60 Hz L35-L35 1050 W 50/60 Hz L35-L50

Complémentaires

hauteur	1000 mm
Largeur	405 mm
Profondeur	225 mm
Courant nominal (In)	6,0 A
Courant à l'appel	16 A
Puissance consommée en W	700 W à 50/60 Hz, L35-L35 790 W à 50/60 Hz, L35-L50
Rapport de rendement énergétique	1,8
Type de commande	Contrôleur électronique
Plage de réglage de la température	20...50 °C à 50/60 Hz
Température de fonctionnement	À l'intérieur du boîtier: 20...50 °C à 50/60 Hz À l'extérieur du boîtier: 5...55 °C à 50/60 Hz
Niveau sonore	72 dB
Pression	30 bar
Débit nominal	Circuit interne: 850 m3/h à 50/60 Hz Circuit externe: 1200 m3/h à 50/60 Hz
Poids du produit	39 kg
Type de gaz de refroidissement	R134a (0,255 kg)
Type de filtre	Filtre de circuit externe optionnel

Recommended circuit breaker protection	M9F23116
Thermal protection Recommended (fuse)	15 A (T)
Matière	Acier
Couleur	Gris (RAL 7035)

Environnement

Certifications du produit	UL CEI EN
Règlement Européen	2006/42/CE - machine 2014/30/EU - compatibilité électromagnétique 2011/65/EU - RoHS
Normes	EN/ISO 12100 EN 60335-1 EN 60335-2-40 EN 61000-3-2 EN 61000-3-3 EN 61000-6-2 EN 61000-6-3 EN/CEI 63000:2018 EN 14511
Degré de protection IP	IP55 se conformer à CEI 60529 (sur le circuit interne) IP24 se conformer à CEI 60529 (sur le circuit externe)

Emballage

Type d'emballage 1	PCE
Nb produits dans l'emballage 1	1
Hauteur de l'emballage 1	27,500 cm
Largeur de l'emballage 1	43,500 cm
Longueur de l'emballage 1	103,000 cm
Poids de l'emballage 1	42,800 kg
Type d'emballage 2	P12
Nb produits dans l'emballage 2	6
Hauteur de l'emballage 2	117,400 cm
Largeur de l'emballage 2	80,000 cm
Longueur de l'emballage 2	120,000 cm
Poids de l'emballage 2	281,800 kg

Garantie contractuelle

Garantie	18 mois
-----------------	---------

Environmental Data

Schneider Electric vise à atteindre le statut de Net Zero d'ici 2050 grâce à des partenariats avec la chaîne logistique, des matériaux à faible impact et une circularité via notre campagne en cours "Use Better, Use Longer, Use Again" pour prolonger la durée de vie des produits et leur recyclabilité.

[Environmental Data expliquées >](#)

Empreinte environnementale

Empreinte carbone (kg CO2 eq.)	2269
--------------------------------	------

Communication environnementale	Profil environnemental du Produit
--------------------------------	---

Use Better

Matières et Substances

Emballage avec carton recyclé	Non
-------------------------------	-----

Emballage sans plastique	Non
--------------------------	-----

Directive UE RoHS	Conforme
-----------------------------------	----------

Règlementation REACH	Déclaration REACH
----------------------	-----------------------------------

Règlement RoHS chinois	Déclaration RoHS pour la Chine
------------------------	--

Use Again

Réemballer et réusiner

Profil Économie Circulaire	Informations de fin de vie
----------------------------	--

DEEE



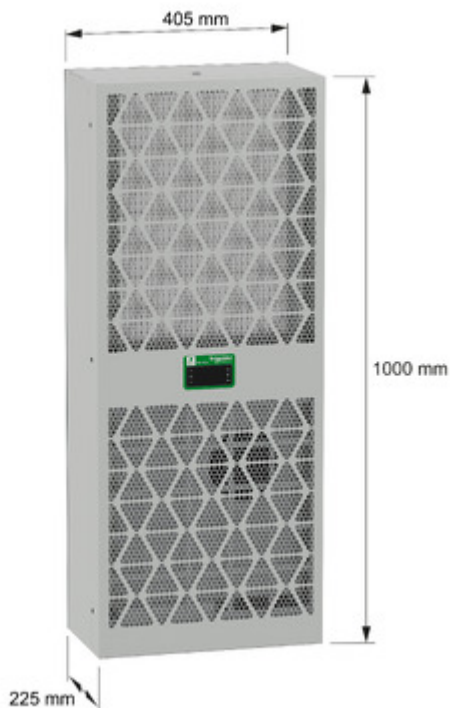
Le produit doit être éliminé sur les marchés de l'Union européenne à la suite d'une collecte spécifique des déchets et ne jamais finir dans des poubelles

Reprise

No

Technical Illustration

Dimensions



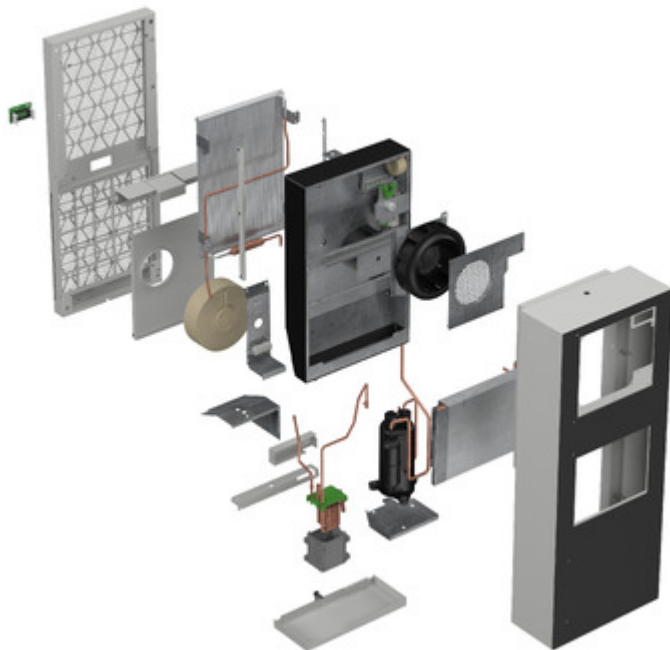
Offer Marketing Illustration

Energy Label



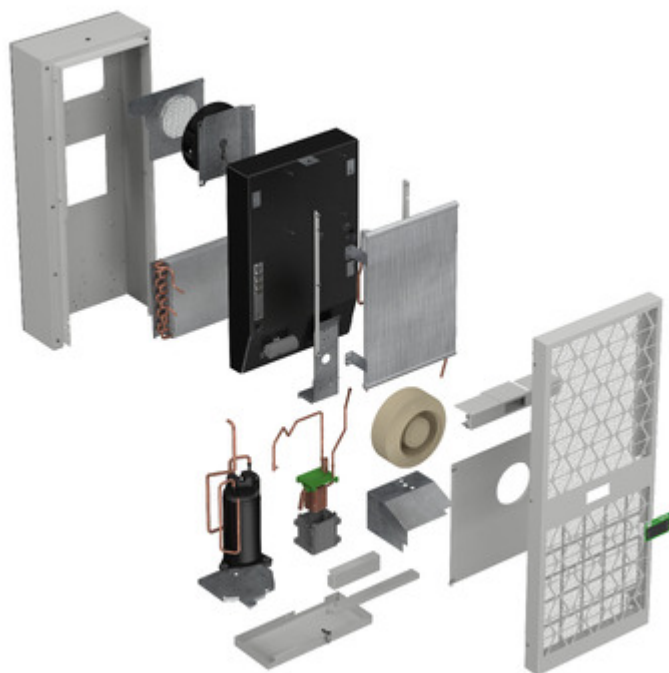
Technical Illustration

Exploded view



Technical Illustration

Exploded view



Technical Illustration

Exploded view

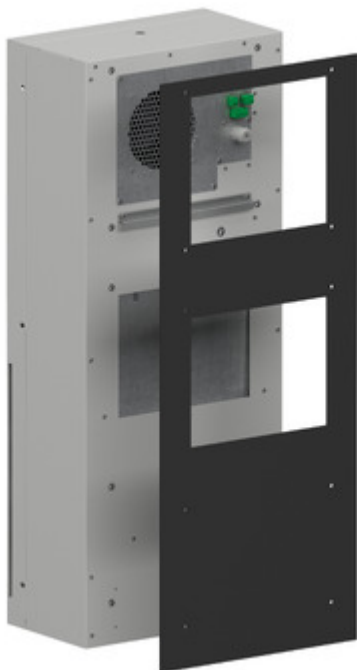
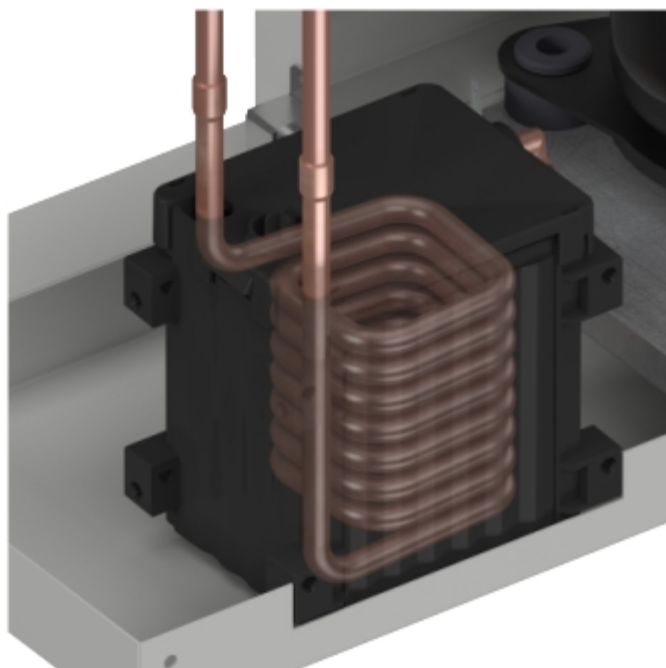


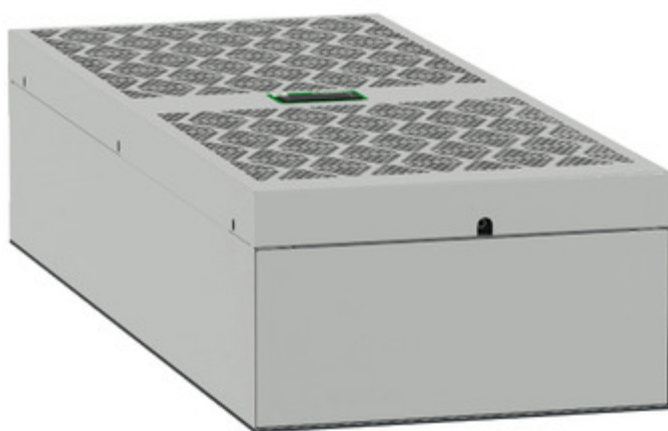
Image of product / Alternate images

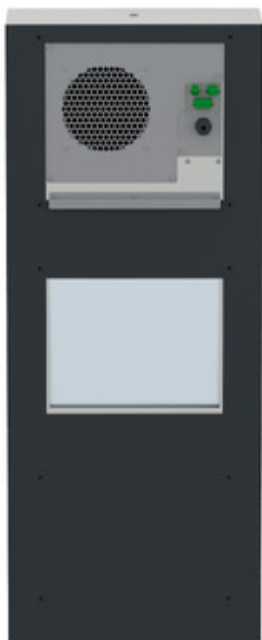
Alternative











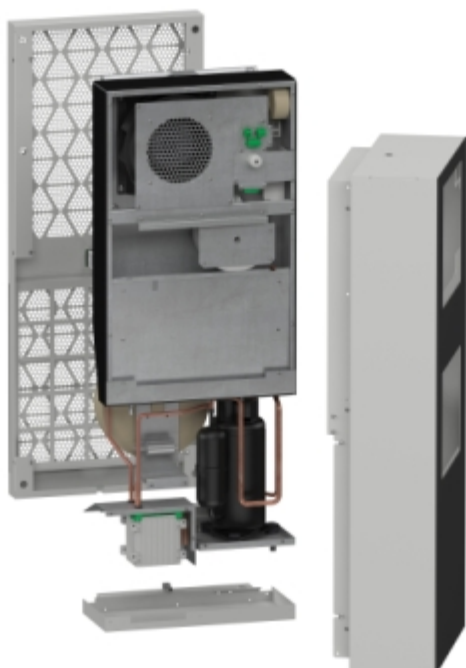


Image of product in real life situation

